



СИМПТОМНО ОРИЕНТИРАНИ АВАРИЙНИ ИНСТРУКЦИИ (СОАИ)

1994-2004, 2010-2013



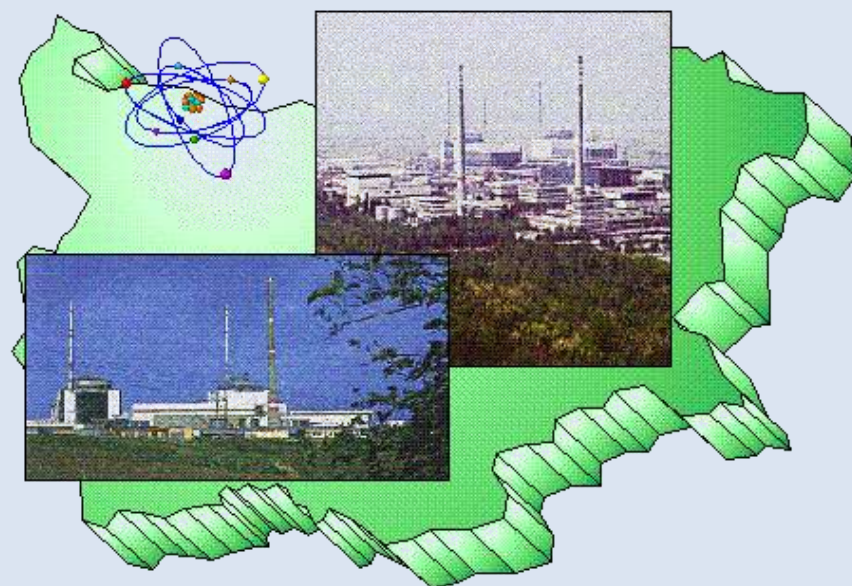


Предмет на инструкциите

- За разработване на адекватни указания за управление на проектни и надпроектни аварии;
- За поддържане на оптимални условия за безопасно управление на блоковете на централата при проектни аварии;
- За недопускане на повреда на преградите при надпроектни аварии.

Обекти

- АЕЦ „Козлодуй”, България
 - блокове 1÷4 – ВВЕР 440
 - блокове 5 и 6 – ВВЕР 1000
- НАЕК „Енергоатом”, Украйна
 - Работа на ниска мощност и спрян блок



Период на изпълнение

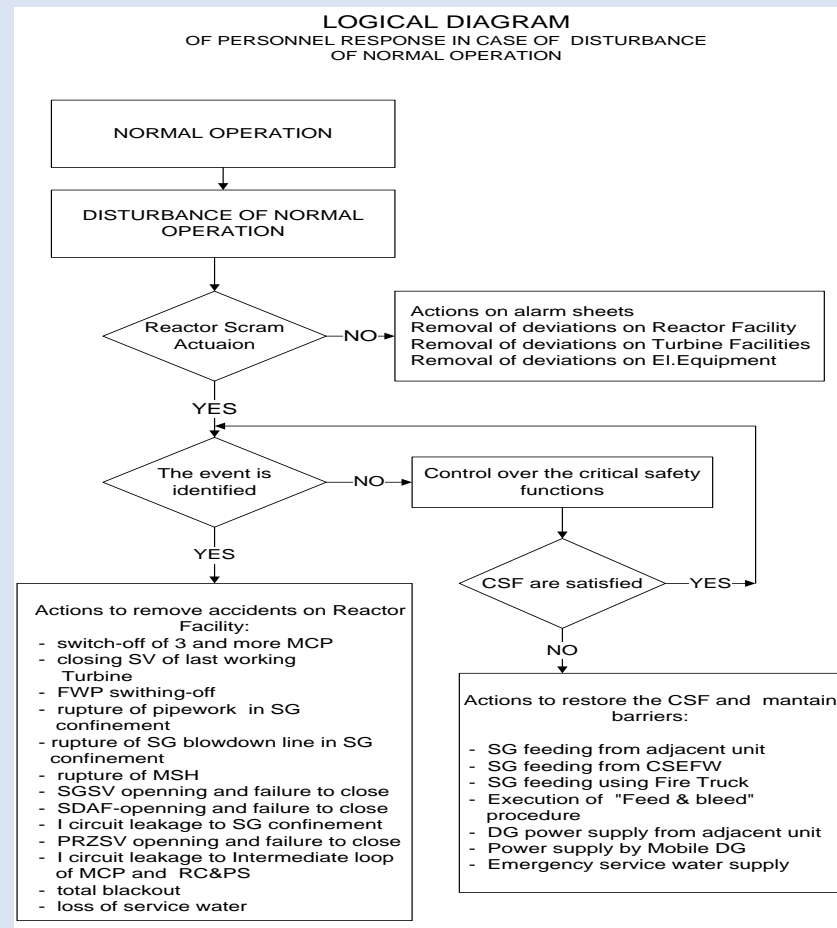
- АЕЦ “Козлодуй”
 - Разработване на 1-ва версия (с методологическото съдействие на Министерство на енергетиката на САЩ (US DOE)) - 1994÷1997 г.
 - Аналитично валидиране - 1998÷1999 г.
 - Независим преглед от Министерството на енергетиката на САЩ по искане на Агенцията за ядрено регулиране (АЯР) – 2000 г.
 - Разработване на 2-ра версия – 2001 г.
 - Верификация, валидиране, процес на обучение и одобрение от АЯР - 2002÷2004 г.

- НАЕК „Енергоатом”- 2010÷2013 г.



Технически характеристики

- Характерно реагиране в случай на проектни и надпроектни аварии
- Диагностична част
- Част „Зависими аварийни сценарии“
- Част „Независими аварийни сценарии“



Специфичен принос

- Специална (характерна) методология за аналитично валидиране на СОАИ
- Специален подход за разработване на СОАИ за спрян реактор



Етапи на реализация

- Разработване на списък на Инициращите събития (ИЕ) в условията на спрян реактор;
- Определяне, разработване и аналитична обосновка на стратегии за управление аварии;
- Разработване на административни документи и на документи по Осигуряване на качеството;
- Разработване на свързани с безопасността СОАИ и тяхната техническа обосновка;
- Верификация и валидиране на процедурите.